

VERZUIM MANAGEMENT



COMPETENTIES

GEZONDHEID

WERK

WAARDEN

WERKVERMOGEN

Van verzuim naar werkvermogen

OORZAKEN



Het ziekteverzuim in Nederland is gemiddeld **3.9%**.

Langdurig verzuim wordt vooral veroorzaakt door:



Stress
Burn-out
Motivatieproblemen
Fysieke aandoeningen
Arbeidsomstandigheden

Ook het vergrijzen van de medewerkerspopulatie speelt een rol.

VITALITEIT



29% van de Nederlandse werknemers scoort een lage tot zeer lage vitaliteit.

In totaal ervaart **57%** van de werknemers, waarbij de vitaliteit laag ligt, een te hoge werkdruk en deze groep meldt zich **3,5 keer** zo vaak ziek.

Leidinggevenden die medewerkers stimuleren in ontwikkeling en het nemen van eigen regie, hebben **36%** vitalere medewerkers.

AGRESSIE



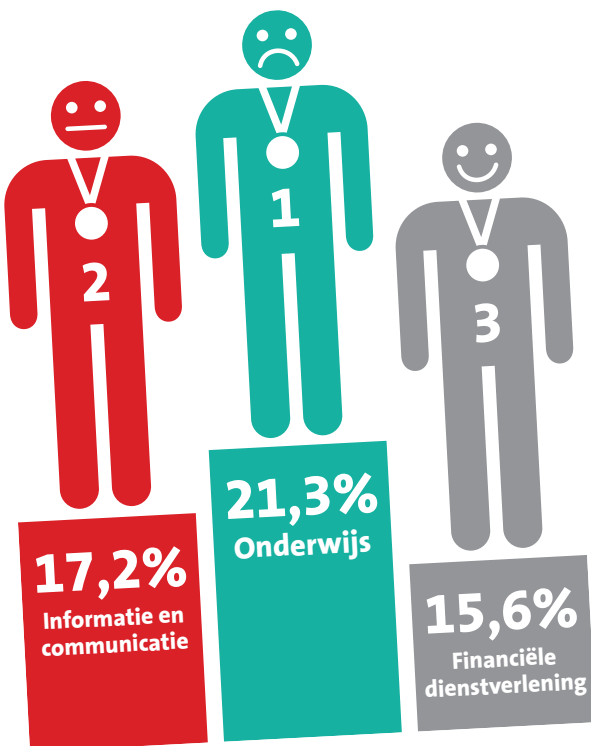
Bijna een **kwart** van de Nederlandse werknemers krijgt jaarlijks op het werk te maken met agressie door derden.

Van de **1,6 miljoen** mensen die jaarlijks te maken krijgen met agressie op het werk, is **2,8%** zelfs (zeer) vaak slachtoffer. Gevolgen hiervan zijn o.a. fysiek letsel, verminderd functioneren, materiële schade of psychische klachten en negatieve emoties. Met als gevolg zo'n **2,9 miljoen** extra verzuimdagen.

Top 3 branches



BURN-OUT



In de landbouw, bosbouw en visserij komen burn-outklachten het minst vaak (**9,9%**) voor.

WETTEN



Een zieke medewerker mag gedurende de **eerste twee jaar** van zijn ziekte niet ontslagen worden.

Ook niet wanneer een bedrijf moet reorganiseren. Na **twee jaar** beoordeelt een verzekeringsarts van het UWV of een werkgever genoeg heeft gedaan om een werknemer weer aan het werk te helpen. Is dat niet in het geval dan kan er een **loonsanctie** opgelegd worden. In 2013 legde het UWV 2800 loonsancties op.

KOSTBARE TIJD



Het blijkt dat leidinggevenden gemiddeld **3,3 uur per week** besteden aan het opvangen van de afwezigheid.

In totaal komt dat neer op **165 uur** of **4,1 weken** per jaar per leidinggevende voor organisaties die 50 weken per jaar open zijn.

EXTRA SALARIS



TNO heeft onlangs berekend dat een verzuimende werknemer het bedrijf **tweënhalf keer** zijn salaris kost.



Het gaat bij ziekteverzuim immers niet alleen om loondoorbetaling, maar ook om kwaliteitsverlies en toename van verzekeringspremies. Het gaat dan over lonen/salariissen, kosten voor overuren en vervangende arbeidskrachten.

ZORG DAT U (ER) BIJ BENT

Versterk uw kennispositie in uw organisatie door de masterclass Verzuimmanagement te volgen. Schrijf u direct in op:

WWW.PENOCONGRESSEN.NL/VERZUIMMANAGEMENT